



Telema

Right e-document, right time, right place.

Telema koostöö majandustarkvaradega

Vivian Maripuu
4. november 2015



www.telema.com

Koostöö eesmärk: meie ühised KLIENDID

Kõik ettevõtted sõltumata majandustarkvarast peaksid kasu saama **EDI** eelistest:

- ✓ Tarneahela optimeerimine
- ✓ Sääst käsitsi töö vähenemisest
- ✓ Vähem vigasid
- ✓ Dokumentide kiirem liikumine
- ✓ Parem klienditeenindus
- ✓ Läbi Telema EDI võrgustiku võimalus vahetada dokumente üle 1000 ettevõttega Baltikumis

Mis koostöö tulemuseks on?

- Telema EDI võrgustikuga liitumine peaks olema kliendile koostöös majandustarkvara partneriga
 - Lihtne alustada
 - Kiire juurutusprotsessiga
 - Mõistliku hinnaga
- Läbipaistvus kliendile, IT partnerile ja Telemale
 - Kui kaua aega võtab
 - Mis on maksumus
 - Millised äriprotsessid on juurutuse skoobis

Koostöö kasud partnerile

- ✓ EDI funktsionaalsus annab **konkurentsieelise**
- ✓ Standardiseeritud **Telema EDI Moodul** majandustarkvaras
 - ✓ Vähem juurutustöid ja pingutusi kõikidele osapooltele
 - ✓ Vähem panustamist testimistele
 - ✓ Vähem tõrkeid ja probleeme
- ✓ EDI projektid on **kasumlikumad**
- ✓ Suureneb **kliendirahuolu**

Telema partnerprogramm – kellele ja miks?

Programmi eesmärk on toetada ja konsulteerida majandustarkvarade toettevõtteid EDI võimekuse väljaarendamisel



Telema Sertifitseeritud Partnerid

- ✓ juurutanud **Telema EDI Mooduli** ja **Telema eDoc** formaadi
- ✓ läbinud edukalt **nõuetelevastavuse testid** Telemaga
- ✓ Sätestanud **koostöölepingus**:
 - Kui kiirelt ühendus aktiveeritakse
 - Kui palju klient maksab partnerile
 - Milline on liidestuse aktiveerimise protsess
- ✓ teevad Telemaga koostööd klientide liidestamisel
- ✓ osalevad **ühistorunduses EDI teenuste**



NB! Telema Sertifitseeritud Partnerite klientidelt

liitumistasu ei võta!

Liitumistingimused kliendile

✓ Kõikide partnerite Telema
EDI Mooduli aktiveerimis-
tingimused Telema veebis:

- Mis dokumendid?
- Kui palju maksab?
- Kui kaua aega võtab?

Majandus- tarkvara	Versioon*	Ettevõte	Riik	Dokumenditüübid	Aktiveerimistasu	Telema Mooduli seadistusaeg
Directo Vaata lisa			EST LIT LAT	4doc: tellimus, arve, saateleht, vastuvõtukinnitus	320 eurot	1 tööpäev
Finvalda Vaata lisa	5.0.16 või uuem		LIT	4doc: tellimus, arve, saateleht, vastuvõtukinnitus	135 eurot	1 tööpäev
Elmi	1 C: Trade Management 8		LAT	2doc: tellimus, arve	Tasuta	3 tööpäeva
Joosep Vaata lisa	5.01.90 või uuem		EST	2doc: tellimus, arve	49 eurot	1 tööpäev
KMA Ladu Vaata lisa			EST	2doc: tellimus, arve	Tasuta	1 tööpäev
MoxWare	2.4.0.201307231 või uuem		EST	4doc: tellimus, arve, saateleht, vastuvõtukinnitus	Tasuta	3 tööpäeva
MS Dynamics NAV Vaata lisa	NAV2009 või uuem	BCS itera 	EST	2doc: tellimus, arve	Kuni 600 eurot + 99 Microsoft add- on (16% SA)	14 tööpäeva
NixSHOP Vaata lisa			EST	5doc: tellimus, arve, saateleht, müügiaruanne, laoruaranne	99 eurot	3 tööpäeva
Rivile GAMA Vaata lisa	106 või uuem		LIT	2doc: tellimus, arve	Tasuta	3 tööpäeva
Rivile GAMA Vaata lisa	107 või uuem		LIT	5doc: tellimus, arve, saateleht, vastuvõtukinnitus, müügiaruanne	Tasuta	3 tööpäeva
SAF Vaata lisa			EST	2doc: tellimus, arve	450 eurot	7 tööpäeva
Taavi Ladu Vaata lisa			EST	2doc: tellimus, arve	Tasuta	3 tööpäeva
Tresoor	6.1.5.1 või uuem		EST	2doc: tellimus, arve	96 eurot	1 tööpäev

Kuidas Telema toetab koostööd?

Omalt poolt anname:

- ✓ Telema EDI Mooduli funktsionaalsed nõuded
- ✓ Juhendmaterjale EDI juurutamiseks ja arendustöödeks
- ✓ Konsultatsiooni ja jagame kogemusi sujuvaks arendusprotsessiks
- ✓ Tarkvarateeke integratsiooni lihtsustamiseks: Telema API

Koostöös partneriga toetame Telema EDI Mooduli pidevat arengut ning täiendamist vastavalt turu nõudmistele.



2015 sertifitseeritud uued partnerid:



- HÄT Systems
- Astro Baltics
- Columbus Eesti



- Tilde SIA
- Assako Smart SIA
- Batsoft SIA
- Fast Soft SIA



- Proringas



24 Sertifitseeritud Partnerit

- 13 Eestis
- 7 Lätis
- 4 Leedus



StrongPoint



Kuidas saada Telema Sertifitseeritud Partneriks

7 sammu:

1. Otsus juurutada Telema EDI Moodul
2. Koostöölepingu sõlmimine
3. Arendus ja testimine
4. Arendatud Telema EDI Mooduli sertifitseerimine
5. Pilootkliendi kaasamine
6. Ühine turundus- ja müügitegevus
7. Koostöö EDI teenuste edendamisel

Miks Telema EDI Moodul

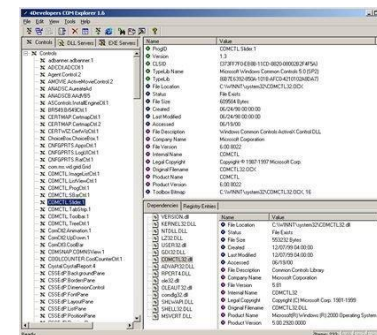
- Klientide liidestamine Telema EDI süsteemiga on kiire ja lihtne
 - Vähem koormust majandustarkvara toele
 - Parem kasutajakogemus – selge protsess, selge sõnum
- Klient tunneb, et majandustarkvara poolt pakutav EDI funktsionaalsus on tasemel
 - EDI on kaasaegse äri baasfunktsionaalsus
 - Kliendid eeldavad, et vajalik funktsionaalsus on saadaval standardkonfiguratsioonis

**FAST,
QUICK,
&
EASY!**



Telema API

- Lihtsustab Telema EDI Mooduli loomist
- Realiseerib kogu funktsionaalsuse, mis vajalik Telema EDI Süsteemiga suhtlemisel
 - Vahetab dokumente
 - Käsitleb kommunikatsiooni vigu
 - Tagab kommunikatsiooni töökindluse
- Tagab kõrge töökindluse
 - Kõrge tarkvarakvaliteet läbi hea disaini ja realisatsiooni
- Telema tagab tehnilise ja sisulise toe



High Quality



Telema EDI Moodul suures pildis

ERP

- ✓ Protsessivoog
- ✓ Dokumendi loomine
- ✓ Dokumendihaldus
- ✓ Sisu valideerimine
(koodid, hinnad jne)

*Dokumendid
tarkvara
sisekujul*



Telema EDI Moodul

- ✓ Teisendamine eDoc formaati/-dist
- ✓ Andmevahetuse algatamine
- ✓ Vigade haldus
- ✓ Süntaksi valideerimine (.xsd)

*Dokumendid
Telema eDoc
formaadis*



Telema API

- ✓ Andmeside
- ✓ Autentimine
- ✓ Andmevahetus



Telema EDI Süsteem



*Dokumendid
Telema eDoc
formaadis*



Telema

Right e-document, right time, right place.

Ja nüüd siis kokkuvõte